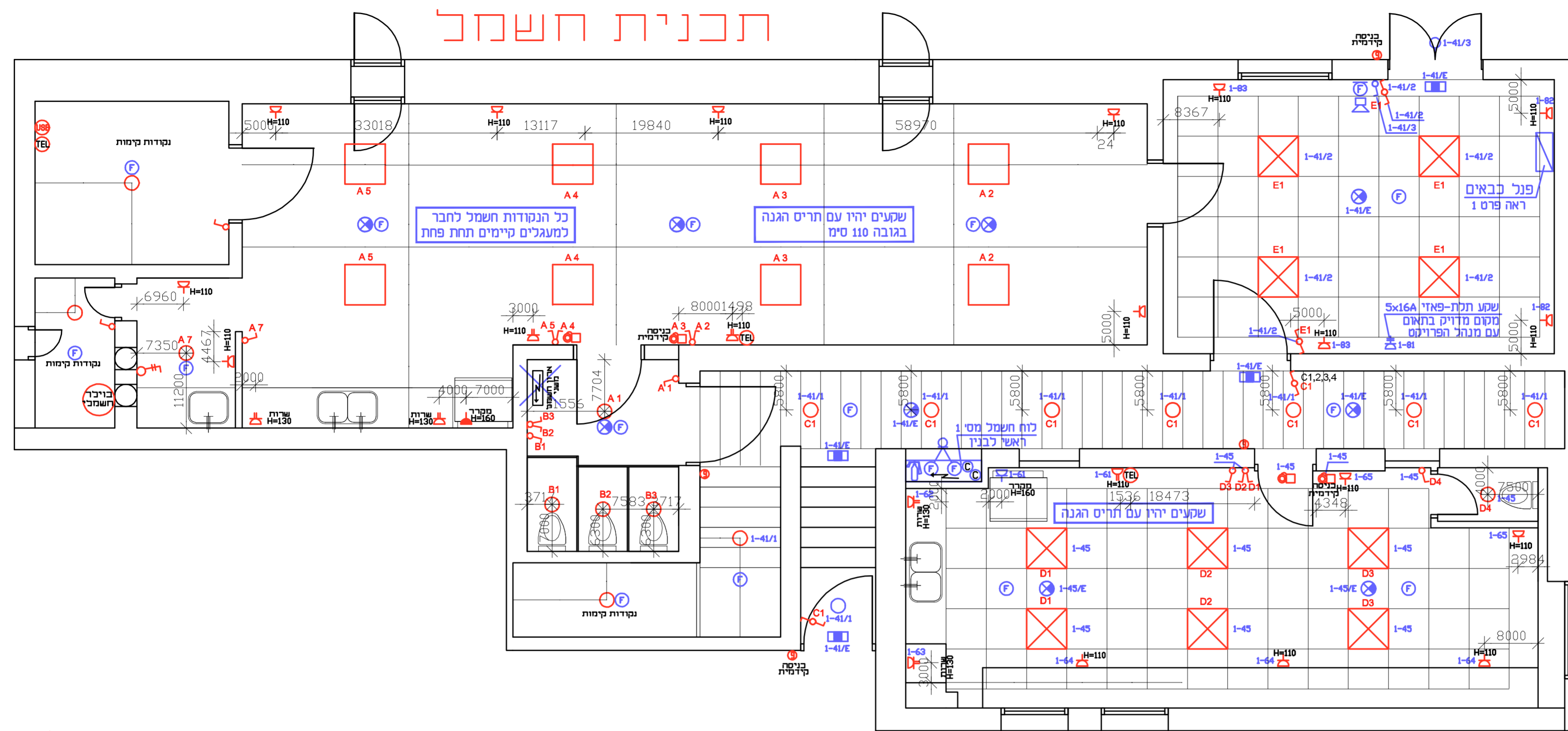


# תכנית השמל



**פרט 1 - פנל כבאים**  
מיקום מדויק עפ"י יועץ בטיחות

רכות גילוי אש (TEL) רכות גילוי אש (TEL)  
כדגם קיים בקמפוס (סוויטקו) < גילוי אש >  
מעגל מסי 1-52  
לכוח מסי 1

שלט בר-קיימא: ילחצו חרום חשמלי

פנל כבאים ראה פרט 1

שקע תנת-5x16A מקום מדויק בתאים עם מנהל הפרויקט

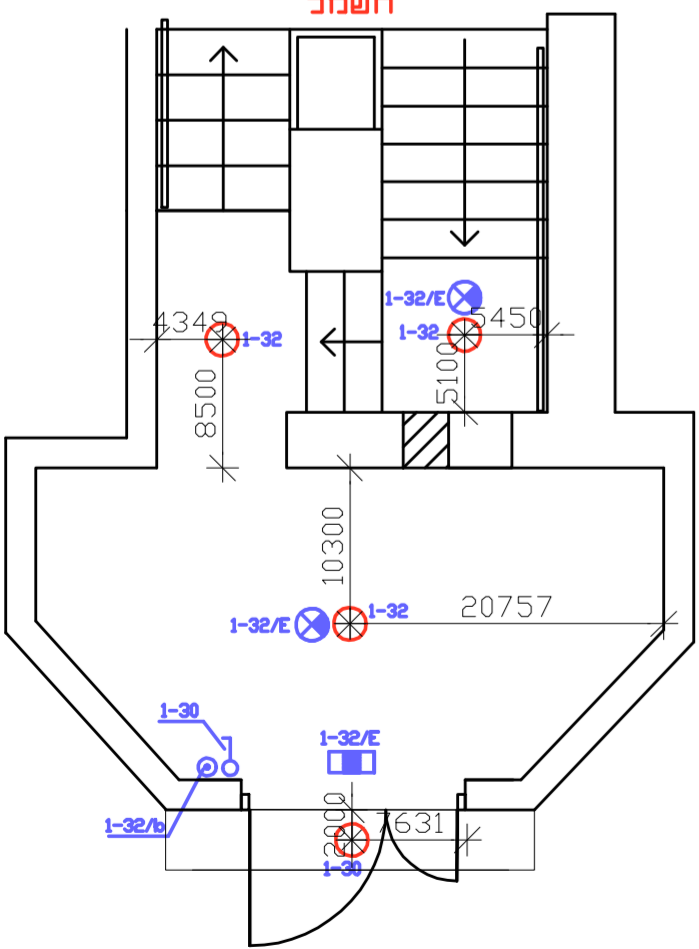
Ø20/3x1.5NHXHXFE180E90  
לכוח מסי 1

הזנות חשמל ותקשורת בין הבניינים יהיו באמצעות צנורות או תעלות

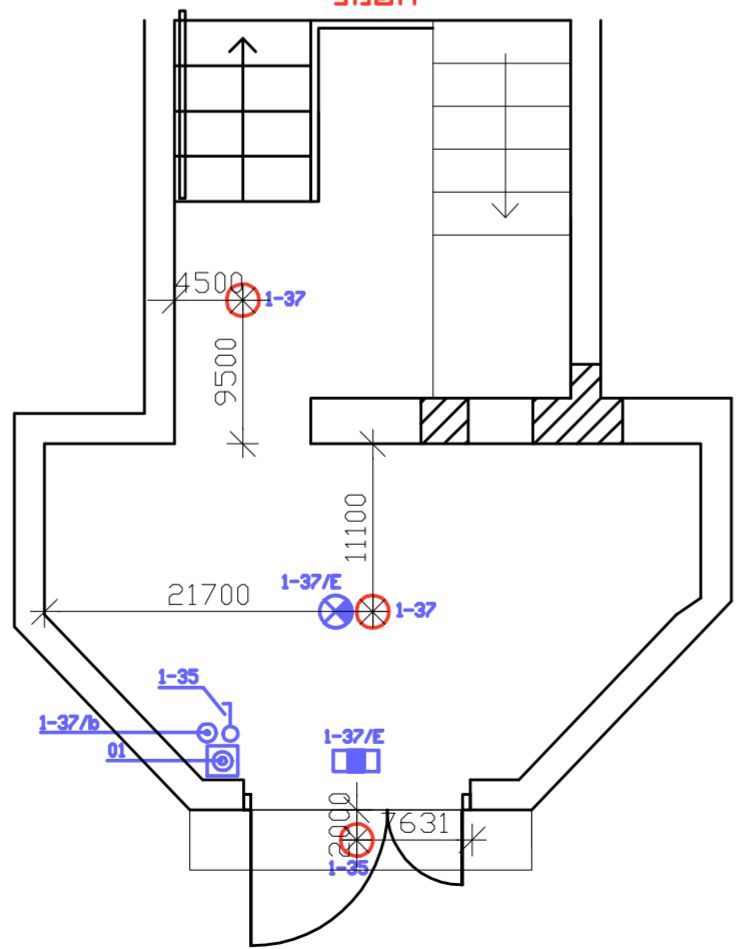
התכנית ראה יחד עם תכנית של האדריכל

תפוצה	א. עמיר	מנהל פרויקט
1	1	22.11.21
PDF	1	25.01.22
1	1	

## בנין שמאלי לובי - כניסה חשמל



## בנין ימני לובי - כניסה חשמל



מקרא :

פעמון ולחצן פעמון	Ⓜ Ⓜ	ג.ת. עגול 18w LED שקוע / צמוד לתקרה דגם יגעש - דקולדי בפרוזדור וחדר מדרגות	○
שקע יחיד או כפול H=80 אלא אם צוין אחרת	⏏ ⏏	ג.ת. 30w LED שקוע בתקרה 60x60 ס"מ דגם יגעש - פנל לדי במבואה למעון וכיתה	⊗
שקע חוק מים H=100 אלא אם צוין אחרת	⏏	ג.ת. בשטחי חוק 23w LED מוגן מים דגם יגעש - מקסי פריימי	○
שקע טלפון	TEL	ג.ת. 30w LED 60x60 ס"מ בעובי 55 ס"מ צמוד לתקרת בטון במקלט דגם יגעש - פנל לדי	□
שקע חשמל כולל USB	USB	ג.ת. חירום חד-תכניתי עם 3w/300mA LED עגול דוגמת EL731ST חיצוני / EL631ST שקוע יאלקטרונייטי	⊗
נקודת גלאי עשן עצמאי	FA	שלט חירום דו-תכניתי עם נורת LED. התקנה בקיר \ תקרה \ שקוע עם בדיקה עצמית, זמן פעולה 180 דקות. כיתוב ייצאה וכיוצא בוובה אותיות 15 ס"מ. דוגמת EL723 חיצוני / EL716 שקוע יאלקטרונייטי	Ⓜ
נקודת גילוי אש/עשן	F		Ⓜ
נקודת לחצן אזעקת אש ידני H=180	Ⓜ	מפסק יחיד או כפול	Ⓜ
נקודת צופר מערכת גילוי אש H=220	Ⓜ	מפסק מתחלף	Ⓜ
מפוח לניקת אויר יאבזור שקוע בתקרת גבס	Ⓜ	לחצן מאור חדר מדרגות ופרוזדורים עם מנורת סימון H=110	Ⓜ
		לחצן חירום להפסקת חשמל בקופסה מפח עם חלון זכוכית H=190	Ⓜ
		מפסק זרם לחדר מים מפסק דו-קוטבי עם מנורת סימון אדומה - כולל שעון שבת H=170	Ⓜ

מס' תאריך	שנויים	אסף עמיר	בודק
14.03.22	עדכון גופי תאורה עפ"י שינוי אדריכלות ותקרות		
25.01.22	עדכון ככלי עפ"י דרישות מנהל הפרויקט ויועץ בטיחות		
2			

**א.עמיר**  
מנהל חשמל תאורה ותקשורת בע"מ

י'ושלים 91450, ת.ד. 45034, רח' המדפא 8  
E-MAIL : maya@amireng.co.il  
טלפון : 02-5869751-2  
פקס : 02-5710266

פרוייקט :  
ב.ג.ט. - פנימיות שרמון

תכנית :  
חשמל - קומת מרתף ולובאי כניסה

מס' גליון	מס' פרויקט
2	3905